

☆住宅のことなら穂波不動産へ☆

☆皆様のご来店お待ちしております☆

☆全てのフロアをコーティング完了！ピッカピカ！！☆

【愛川町中津】

さらに！ ☆売主直売に付、仲介手数料約95万円不要☆

価格 **2,880** 税込
万円

《支払い例》借入2880万

月々 **72,143** 円

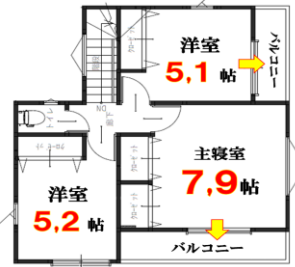
銀行内容等は下記記載参照



☆ SIC + パントリー2か所 + リネン2か所 + 開放的なオープンキッチン☆

☆最新ユニットバス☆

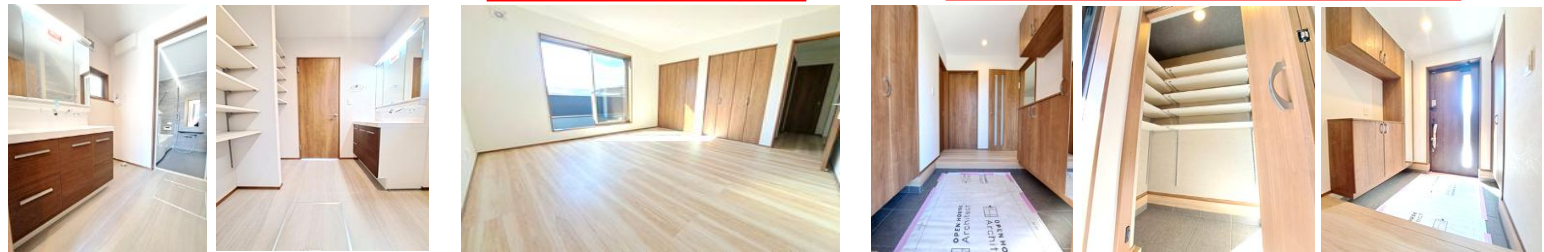
☆LDK大型パントリー&カップボード☆



☆大型洗面化粧台&可動棚付き収納☆

☆南向き日当たり良好☆

☆シューズBOX&SIC&収納豊富☆



☆☆穂波不動産こだわりの注文建築風新築住宅☆☆

☆タッチレス水栓☆

☆食洗器付き☆

☆車3台並列可☆



◆土地103.50㎡◆本厚木バス32分徒歩9分◆建物86.18㎡◆木造2階建◆令和8年3月築

『売主』

☆☆愛川町中津新築最安値！ラスト1棟☆☆

【愛川町中津】

価格 **2,280** 税込
万円

《支払例》借入2280万

月々 **57,113** 円

銀行内容等は表参照

☆☆日当たりサンサン4LDK+収納充実+2面バルコニー☆☆



☆車2台駐車可☆

◆土地110.01㎡◆R8年1月築
◆建物94.76㎡◆木造2階建
◆本厚木バス33分徒歩6分◆媒介

☆☆大幅値下げ！お洒落な新築平屋住宅☆☆

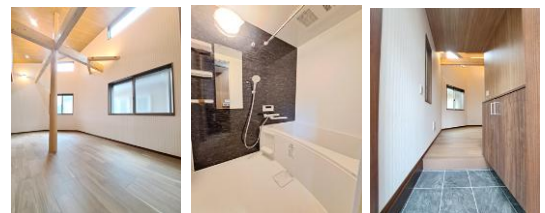
【厚木市山際】

価格 **1,980** 税込
万円

《支払例》借入1980万

月々 **49,598** 円

銀行内容等は表参照



☆☆吹き抜け天井が明るくとっても開放的☆☆



☆通学&買い物便利☆
生活環境良好です！！

◆土地91.23㎡◆R8年3月築◆建物45.57㎡◆木造2階建◆本厚木バス24分徒歩4分◆媒介

《支払い例》借入期間40年間・JA農協の場合・金利0.95%・月々均等払い・支払・金利等は諸条件により異なります



ほなみ
穂波不動産(株)

店舗：厚木市下川入265-20

全国宅地建物取引業協会会員 免許番号：神奈川県知事(4)27521号

「電話番号：046-245-0406」

☆親切・丁寧・誠実☆

当社営業は全員
宅地建物取引士資格

相談無料♪

住宅ローンアドバイザー資格所有！

当社ホームページ→
QRコード読み取り



