

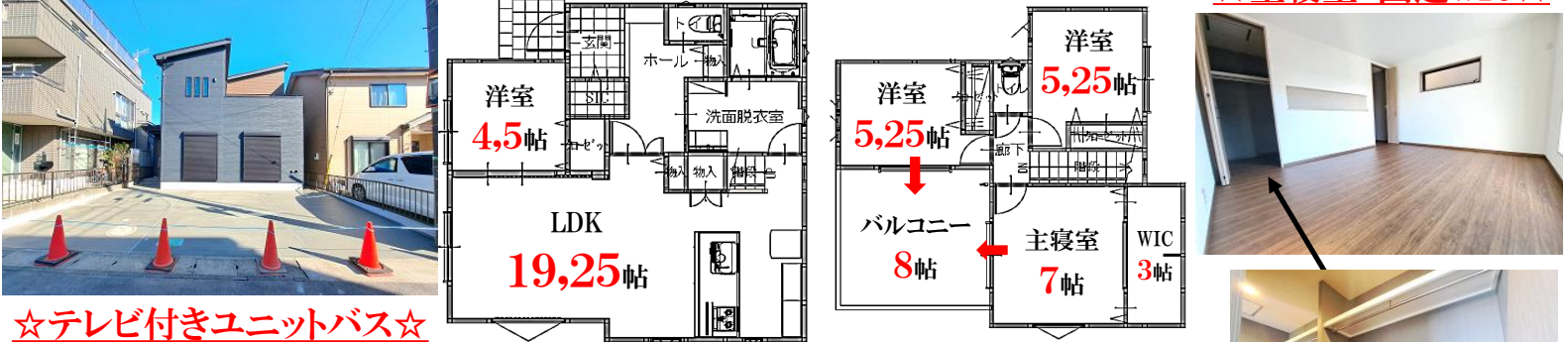
~住宅のことなら穂波不動産へご相談ください~  
 ☆不動産の購入・売却・直接買取り・賃貸☆  
 ☆皆様のご来店をお待ちしております☆

**未公開物件** 予約制にて現地販売会開催致します!  
 ☆注文建築風オープンキッチンの住宅☆

【愛川町棚澤】  
 価格 **3,680万円**  
 《支払い例》借入3680万  
 月々 **84,604円**  
 銀行内容等は下記記載参照



☆大型4LDK+回遊できるWIC+SIC+パントリー+他収納充実☆  
 ☆主寝室+回遊WIC☆

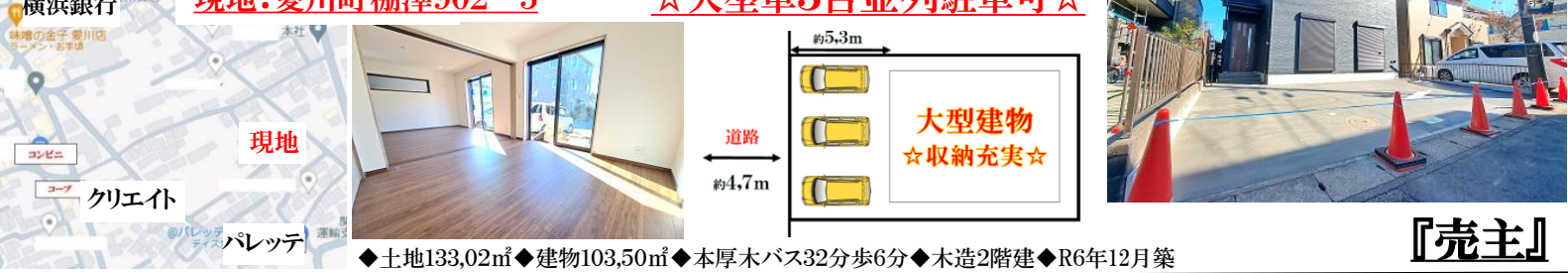


☆テレビ付きユニットバス☆

☆1,25坪の回遊できる洗面所☆  
 ☆玄関可動棚付きSIC☆



現地:愛川町棚澤902-5 ☆大型車3台並列駐車可☆



◆土地133,02㎡◆建物103,50㎡◆本厚木バス32分歩6分◆木造2階建◆R6年12月築

『売主』

【厚木市下川入】☆軽量鉄骨造☆  
 ☆初公開☆  
 価格 **1,498万円**  
 《支払い例》借入1498万  
 月々 **34,439円**  
 銀行内容等は下記記載参照



☆車3台並列駐車可☆



◆厚木市下川入◆土地121,91㎡◆本厚木25分停歩5分◆軽量鉄骨造◆建物94,17㎡◆S58年9月築

『専任』

【愛川町中津】☆4LDK+小屋浦収納+ウッドデッキ☆



価格 **1,530万円**  
 《支払い例》借入1530万  
 月々 **35,175円**  
 銀行内容等は下記記載参照



◆愛川町中津◆土地103,45㎡◆本厚木30分停歩2分◆木造2階建◆建物87,99㎡◆H14年6月築

『専任』


《支払い例》借入期間40年間・JA農協の場合・金利0.5%・月々均等払い・支払・金利等は諸条件により異なります

ほなみ お気軽にお問い合わせ下さい(^\_^) **「電話番号:046-245-0406」**

**穂波不動産(株)**  
 ☆親切・丁寧・誠実☆  
 当社営業は全員  
 宅地建物取引士資格 相談無料♪  
 住宅ローンアドバイザー資格所有!

店舗:厚木市下川入265-20  
 全国宅地建物取引業協会会員 免許番号:神奈川県知事(3)27521号

当社ホームページ⇒ QRコード読み取り





【愛川町中津】☆ひろ～い19,2帖のLDK☆

価格2,180万円

《支払例》借入2180万円

月々50,119円

銀行内容等表記載参照

- ◆土地108,00㎡
- ◆建物95,58㎡
- ◆本厚木バス30分 徒歩5分
- ◆木造2階建
- ◆R6年10月築
- ◆媒介



【愛川町中津】☆敷地40坪超え☆お庭付き日当たり良好☆

価格2,150万円

《支払例》借入2150万円

月々49,429円

銀行内容等表記載参照

- ◆土地133,95㎡
- ◆建物93,15㎡
- ◆本厚木バス32分 徒歩3分
- ◆木造2階建
- ◆R6年10月築
- ◆媒介



☆開放的!! オープンキッチンの新築☆

【愛川町春日台】

価格2,780万円

《支払例》借入2780万

月々63,913円

銀行内容等は表記載参照

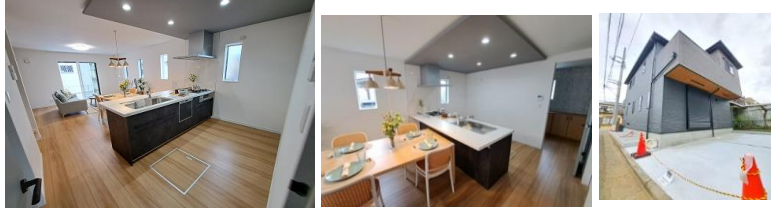
☆大型4LDK+リビングクローゼット+WIC2か所☆



☆キッチン上部

お洒落な下がり天井☆

☆最新設備☆収納豊富♪



◆土地100,48㎡◆R6年12月築◆建物98,94㎡◆木造2階建◆本厚木バス34分徒歩6分◆媒介

【愛川町中津】☆広々前面道路で車楽々☆

価格2,880万円

《支払例》借入2880万

月々66,212円

銀行内容等表記載参照

- ◆土地120,05㎡
- ◆R7年1月築
- ◆建物100,84㎡
- ◆木造2階建
- ◆本厚木バス36分 徒歩6分
- ◆媒介



【愛川町中津】☆全居室WIC付き!!

価格2,390万円 さらに、ファミリークローゼットあります☆

《支払例》借入2390万

月々54,947円

銀行内容等は表参照

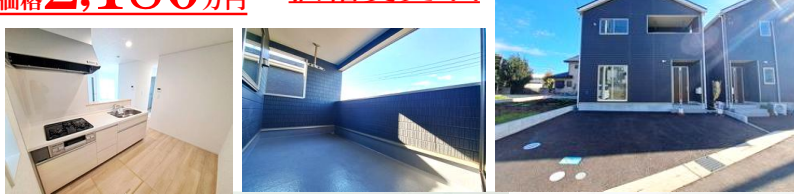


◆土地147,10㎡◆R6年3月築◆建物95,43㎡◆木造2階建◆本厚木バス35分徒歩3分◆媒介

【厚木市棚沢】☆明るい開発分譲地☆

価格2,180万円

価格変更!!



◆土地103,08㎡◆2024年8月築◆建物89,91㎡◆本厚木バス22分徒歩5分◆木造2階建◆媒介

大幅価格変更! ☆南道路でゆったり生活☆

【厚木市上依知】

価格2,180万円



◆土地105,80㎡◆R6年12月築◆建物81,81㎡◆本厚木バス30分徒歩8分◆木造2階建◆媒介

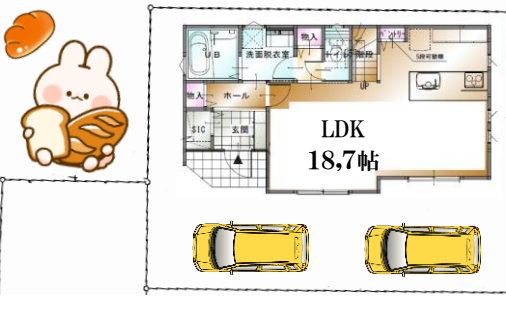
建築条件無し売地

☆北小学校約190mの立地☆

【厚木市山際】

価格980万円

- ◆土地105,57㎡
- ◆本厚木バス20分 徒歩6分
- ◆用途地域 準住居 一種中高層
- ◆建蔽率60%
- ◆容積率184%
- ◆上下水道引込み済
- ◆現況更地
- ◆建築条件無し売地



【施工例】オープンキッチン仕様です



『自由設計ができる売地』

お好きなメーカーで建築できます!

『売主』 ☆当社建築のモデルハウスございます☆お気軽にお問合せ下さい!

ほなみ

《穂波不動産株式会社》

住所:厚木市下川入265-20



有効期限 2月26日迄

電話番号:046-245-0406

\*本チラシ掲載の物件がご成約済みの場合にはご容赦下さい

