

# 最新物件続々入荷!

☆皆様のご来店お待ちしております☆

**初公開!**

☆1階部分**92.54**m<sup>2</sup>あり、**平屋生活**も可能な**日本建築注文住宅!**☆

【愛川町春日台3丁目】

価格**3,200**万円

《支払い例》借入3200万

月々**73,569**円

銀行内容等は下記記載参照



★大きな土地**243.67**m<sup>2</sup>★

★大型建物**121.45**m<sup>2</sup>★



☆玄関とても開放的☆



☆車**3**台可☆

☆東・南・西の角地に付、とても開放的☆

◆土地243.67m<sup>2</sup>◆本厚木バス38分徒歩4分

◆建物121.45m<sup>2</sup>◆木造2階建◆1984年8月築◆専任

～愛川町中津 最安値の新築住宅～

**価格変更!**

価格**1,880**万円

《支払い例》借入1880万

月々**43,221**円

銀行内容等は下記記載参照



◆土地130.89m<sup>2</sup>◆建物95.58m<sup>2</sup>◆R6年5月築  
◆本厚木バス36分徒歩4分◆木造2階建◆媒介

**価格変更!**

☆雨でも干せる屋根付きルーフバルコニー☆

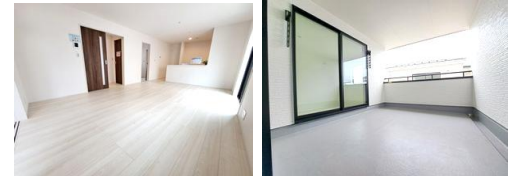
【愛川町中津】

価格**2,280**万円

《支払い例》借入2280万

月々**52,418**円

銀行内容等は下記記載参照



◆土地130.55m<sup>2</sup>  
◆建物109.71m<sup>2</sup>  
◆R6年6月築  
◆本厚木バス30分  
徒歩2分  
◆木造2階建  
◆媒介

**売土地**

☆北小学校約**190**mの立地☆

【厚木市山際】

価格**1,080**万円

「売主物件」



◆土地105.57m<sup>2</sup>◆本厚木バス20分徒歩6分  
◆用途地域 準住居・一種中高層  
◆容積率60%建蔽率184%◆売主  
◆上下水道引込み済◆現況更地

☆建築条件無しの売地☆  
☆解体工事完了致しました☆

【愛川町春日台】

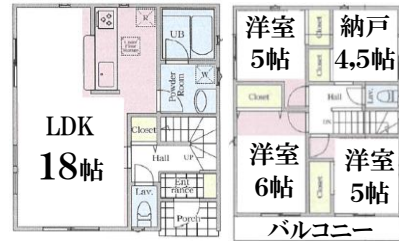
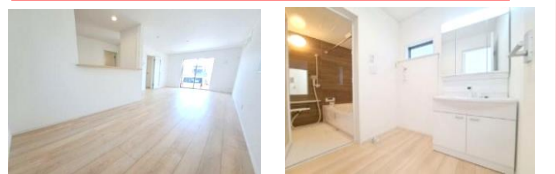
～春日台 最安値の新築住宅～

価格**1,980**万円

《支払い例》借入1980万

月々**45,520**円

銀行内容等は下記記載参照



◆土地100.63m<sup>2</sup>  
◆2024年4月築  
◆建物89.10m<sup>2</sup>  
◆木造2階建  
◆本厚木バス33分  
徒歩2分  
◆媒介

《支払い例》借入期間40年間・JA農協の場合・金利0.5%・月々均等払い・支払・金利等は諸条件により異なります

ほなみ

お気軽にお問い合わせ下さい(〃)

「電話番号:046-245-0406」



穂波不動産(株)

店舗:厚木市下川入265-20

全国宅地建物取引業協会会員 免許番号:神奈川県知事(3)27521号

☆親切・丁寧・誠実☆

当社営業は全員

宅地建物取引士資格

住宅ローンアドバイザー資格所有!

相談無料!

当社ホームページ

QRコード読み取り





**【厚木市下川入】**

**☆☆～予約制オープンハウス開催中～☆☆**

価格 **1,498**万円

《支払い例》借入1498万円

月々**34,439**円

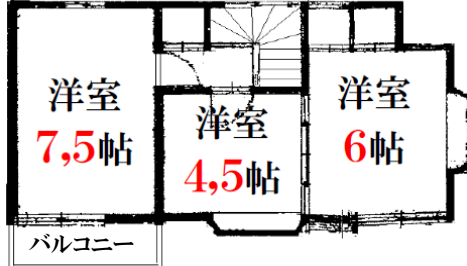
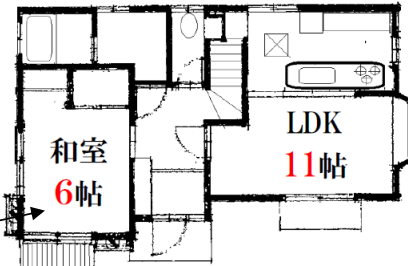
銀行内容等は下記記載参照



☆ユニットバス追炊き付き☆

☆4LDK+全室南向き！室内**大変綺麗**です！☆

☆可愛い玄関☆



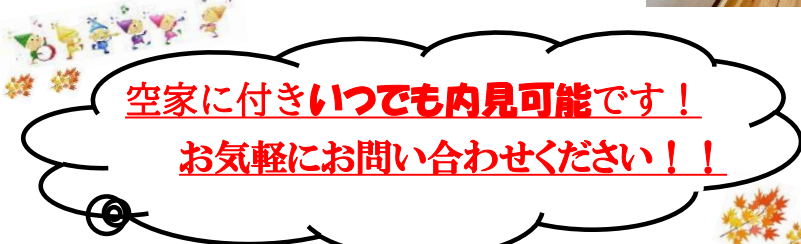
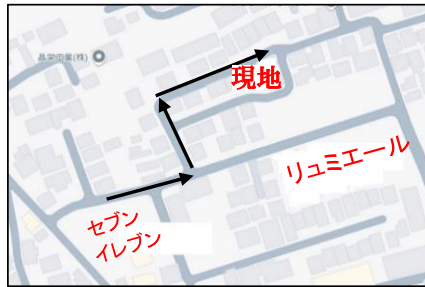
☆システムキッチン☆

☆お勝手口も付いています☆



☆現地案内地図☆

ナビ:厚木市下川入854-3



◆土地101.33㎡◆建物81.14㎡◆本厚木バス25分徒歩10分◆木造2階建◆平成1年12月築◆専任

大幅価格変更！

**【愛川町中津】**

価格 **1,630**万円

《支払い例》借入1630万

月々**37,474**円

銀行内容等は下記記載参照



☆南向き陽当たり良好！明るいお家☆

◆土地103.45㎡◆本厚木バス30分徒歩2分◆木造2階建  
◆建物87.99㎡◆2002年6月築◆専任

**【愛川町中津】 ☆山小屋風の広々お庭付き3LDK ☆**

価格 **1,180**万円

《支払い例》借入1180万

月々**27,128**円

銀行内容等は下記記載参照

☆土地約**45**坪☆



☆日当たりサンサン☆

◆土地148.82㎡◆S50年12月築◆建物72.84㎡◆本厚木バス35分徒歩6分◆木造2階建◆専任

**【愛川町中津】**

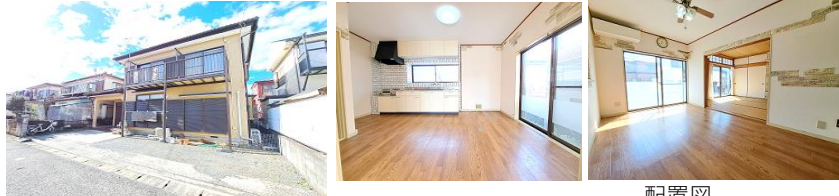
☆車**3**台車種により可+**両面道路**+土地約**40**坪！☆

価格 **1,398**万円

《支払い例》借入1398万

月々**32,140**円

銀行内容等は下記記載参照



配置図  
開放的な道路 (北)

大型建物  
107㎡

開放的な道路

◆土地132.23㎡  
◆S60年8月築  
◆建物107.00㎡  
◆木造2階建  
◆本厚木バス35分  
徒歩4分◆専任



ほなみ  
《穂波不動産株式会社》  
住所:厚木市下川入265-20



有効期限  
11月29日迄

電話番号:046-245-0406

\*本チラシ掲載の物件がご成約済みの場合にはご容赦下さい

