

最新物件続々入荷!

☆皆様のご来店お待ちしております☆

初公開!

☆ヘーベルハウス施工の軽量鉄骨造☆

【愛川町中津】

価格 **2,680**万円

《支払い例》借入2680万

月々 **61,614**円

銀行内容等は下記記載参照

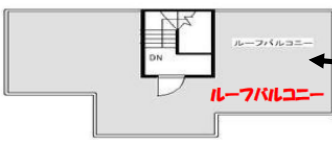


☆土地40坪越え☆

☆建物112㎡越え☆



☆贅沢な造りの注文住宅☆ ☆約24帖の屋上は抜群の景観☆



◆土地133.24㎡◆本厚木バス30分徒歩6分◆建物112.03㎡
◆軽量鉄骨造2階建◆2003年8月築◆専任

初公開!

☆4LDK+ウッドデッキ☆

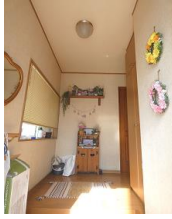
【愛川町中津】

価格 **1,680**万円

《支払い例》借入1680万

月々 **28,623**円

銀行内容等は下記記載参照



☆南向き陽当たり良好な明るいお家☆



◆土地103.45㎡◆本厚木バス30分徒歩2分
◆木造2階建◆建物87.99㎡◆2002年6月築◆専任

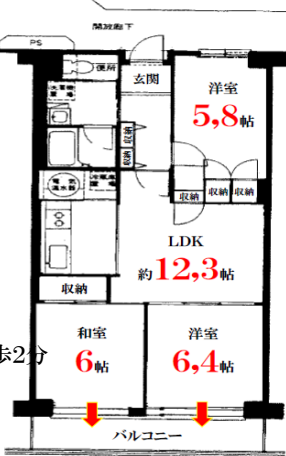
初公開!

☆スカイハイツ本厚木 5階☆

【厚木市中依知】

☆5階に付、景観抜群です☆

価格 **780**万円



◆専有内法64.72㎡◆本厚木バス16分徒歩2分
◆SRC造9階建5階部分◆昭和56年5月築
◆管理費8,000円◆修繕費13,360円
◆管理:東急コミュニティ
◆全部委託 常駐◆専任

価格変更!

☆車2台駐車可+室内大変綺麗です☆

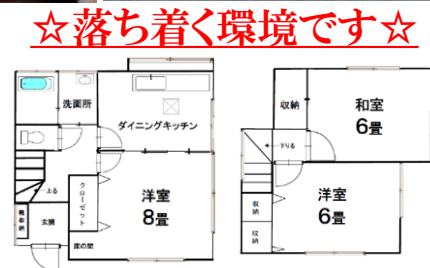
【愛川町中津】

価格 **880**万円

《支払い例》借入880万

月々 **23,231**円

銀行内容等は下記記載参照



◆土地100.00㎡◆建物65.42㎡◆S52年6月築◆本厚木バス30分徒歩7分◆空家◆木造2階建◆専任

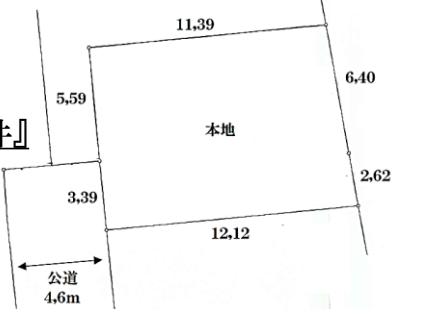
初公開!

☆北小学校約190mの立地☆

【厚木市山際】

価格 **1080**万円

『売主物件』



◆土地148.82㎡◆用途地域
◆容積率60%建蔽率200%
◆本厚木バス20分徒歩6分◆売主
◆木造2階建◆上下水道引込み済

☆建築条件なしの売地
☆解体工事完了致しました☆

【愛川町中津】

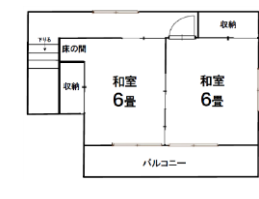
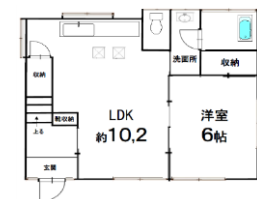
☆南側開放的&広〜いお庭 陽当たりサンサン☆

価格 **1180**万円

《支払い例》借入1180万

月々 **27,128**円

銀行内容等は下記記載参照



◆土地148.82㎡◆1975年12月築◆建物72.84㎡◆本厚木バス35分徒歩6分◆木造2階建◆専任

《支払い例》借入期間40年間・JA農協の場合・金利0.5%・月々均等払い・支払・金利等は諸条件により異なります



ほなみ **穂波不動産(株)**

店舗:厚木市下川入265-20

全国宅地建物取引業協会会員 免許番号:神奈川県知事(3)27521号

「電話番号:046-245-0406」

☆親切・丁寧・誠実☆

当社営業は全員
宅地建物取引士資格
住宅ローンアドバイザー資格所有!

相談無料!

当社ホームページ

QRコード読み取り



～愛川町中津 最安値の新築住宅～

【愛川町中津】

価格 **1,980**万円

支払い例》借入1980万

月々**45,520**円

銀行内容等は表下記記載参照



☆大型3LDK+広々バルコニー☆



◆土地115.95㎡◆2024年7月築◆建物88.28㎡◆本厚木バス35分停歩4分◆木造2階建◆媒介

～愛川町春日台 最安値の新築住宅～

【愛川町春日台】

価格 **2,080**万円

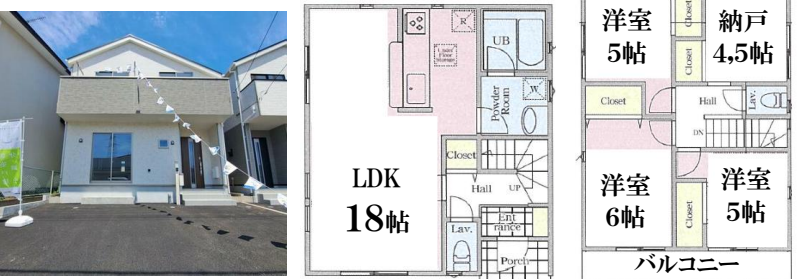
支払い例》借入2080万

月々**47,820**円

銀行内容等は表下記記載参照



☆生活便利な立地 車並列駐車☆



◆土地100.63㎡◆2024年4月築◆建物89.10㎡◆本厚木バス33分停歩2分◆木造2階建◆媒介

☆大型3LDK+広～いお庭付き☆

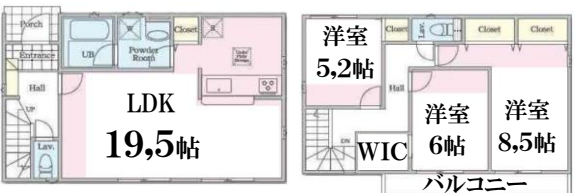
【愛川町中津】

価格 **2,180**万円

支払い例》借入2180万

月々**50,119**円

銀行内容等は表下記記載参照



◆土地132.16㎡
◆2024年3月築
◆建物95.58㎡
◆本厚木バス30分
停歩6分◆木造2階建
◆媒介

☆価格変更☆LDK19帖+新規住宅街で明るい環境☆

【厚木市下川入】

価格 **2,498**万円

支払い例》借入2498万

月々**57,429**円

銀行内容等は表下記記載参照



◆土地118.52㎡◆建物101.64㎡◆本厚木バス20分停歩8分◆木造2階建◆2024年3月築◆媒介

☆芝生のお庭☆大型4LDK+WIC+SIC+他収納充実☆



☆～木の温もりを感じる開放的な立地の新築住宅～☆

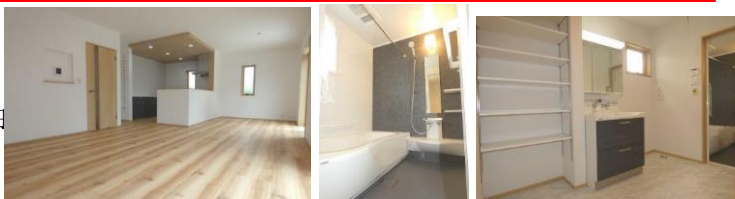
【愛川町中津】

価格 **2480**万円

《支払い例》借入2480万円

月々**57,016**円

銀行内容等は下記記載参照



☆3LDK+WIC+SIC+パントリー+他収納充実☆

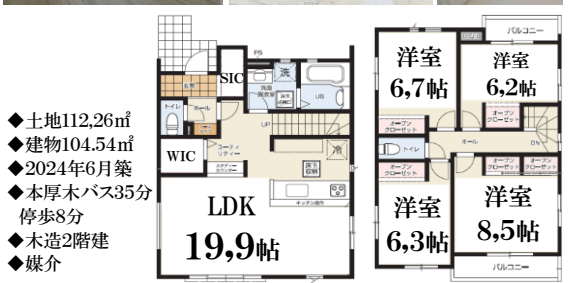


◆土地113.26㎡◆建物94.40㎡◆本厚木バス35分停歩4分◆木造2階建◆2024年6月築◆媒介

☆南と北の2面道路で開放的☆

【愛川町中津】

価格 **2,498**万円



◆土地112.26㎡
◆建物104.54㎡
◆2024年6月築
◆本厚木バス35分
停歩8分
◆木造2階建
◆媒介

【愛川町中津】 ☆車3台車種により可+両面道路+陽当りサンサン！☆

価格 **1,398**万円

支払い例》借入1398万

月々**32,140**円

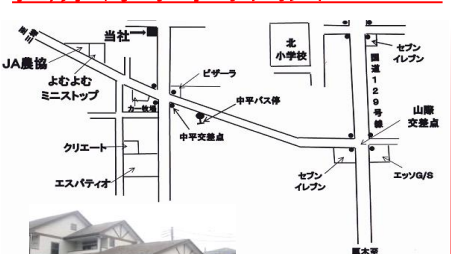
銀行内容等は表下記記載参照



◆土地132.23㎡
◆S60年8月築
◆建物107.00㎡
◆木造2階建
◆本厚木バス35分
停歩4分◆専任



ほなみ
《穂波不動産株式会社》
住所:厚木市下川入265-20



有効期限
10月31日迄
電話番号:046-245-0406

*本チラシ掲載の物件がご成約済みの場合にはご容赦下さい

