



住宅ローン相談無料です!!



☆皆様のご来店お待ちしております☆

大幅値下げ!!
【厚木市下川入】

☆令和2年フルリフォーム物件☆

価格 **1,498万円**

☆お勝手口付きキッチン☆ **☆北東角地で開放的☆**

《支払い例》借入1498万

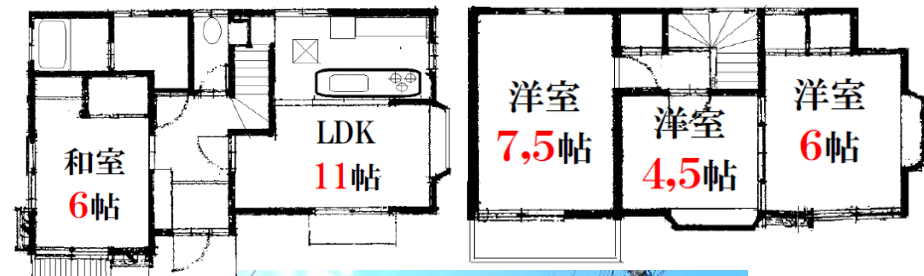
月々 **34,439円**

銀行内容等は下記記載参照



☆車通りの少ない広々2方向道路でお子様も安心です☆

☆窓付きユニットバス☆



☆独立した1階和室☆



☆リフォーム内容☆

- ・屋根、外壁塗装
- ・キッチン新規・洗面新規
- ・ユニットバス新規
- ・クロス新規等

『専任物件』

◆厚木市下川入[北小学区]◆土地101.33㎡◆建物81.14㎡◆本厚木バス25分徒歩10分◆1989年12月築◆木造2階建

☆～厚木市山際の新築～☆

【厚木市山際】

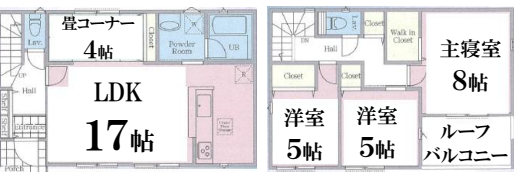
価格 **2,480万円**

支払い例借入2480万

月々 **57,016円**

銀行内容等表下記記載参照

《大幅値下げ!!!》☆北小学区☆堂々完成☆



- ◆土地139.23㎡
- ◆建物93.96㎡
- ◆R6年7月築
- ◆本厚木バス22分徒歩6分
- ◆木造2階建
- ◆媒介

☆平日・土日・祝日
お気軽に
お問合せ下さい

☆～厚木市山際の新築～☆

【厚木市山際】

価格 **2,580万円**

支払い例借入2580万

月々 **59,315円**

銀行内容等表下記記載参照

《大幅値下げ!!!》



- ◆土地107.30㎡◆建物92.33㎡◆R6年6月築
- ◆本厚木バス20分徒歩5分◆木造2階建◆媒介

☆～厚木市下川入の新築～☆

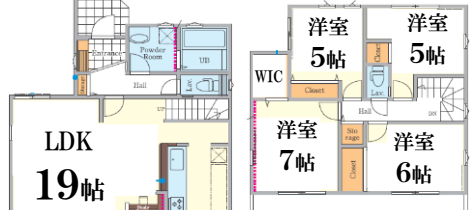
【厚木市下川入】

価格 **2,798万円**

支払い例借入2798万

月々 **64,327円**

銀行内容等表下記記載参照



- ◆土地110.75㎡◆建物103.09㎡
- ◆R5年12月築◆本厚木バス20分徒歩3分◆木造2階建◆媒介

《支払い例》借入期間40年間・JA農協の場合・金利0.5%・月々均等払い・支払・金利等は諸条件により異なります



ほなみ **穂波不動産(株)**

店舗:厚木市下川入265-20

全国宅地建物取引業協会会員 免許番号:神奈川県知事(3)27521号

「電話番号:046-245-0406」

☆親切・丁寧・誠実☆

当社営業は全員
宅地建物取引士資格
住宅ローンアドバイザー資格所有!

相談無料♪

当社ホームページ

QRコード読み取り



☆～中津最安値の新築～☆

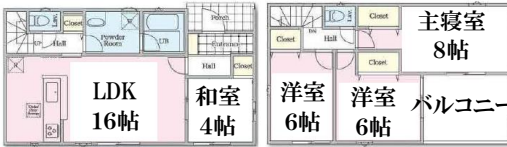
【愛川町中津】

価格**2,080万円**

支払い例借入2080万

月々**47,820円**

銀行内容等は表下記記載参照



《大幅値下げ!!》

- ◆土地127.97㎡
- ◆建物94.77㎡
- ◆R6年3月築
- ◆本厚木バス32分 徒歩6分◆媒介
- ◆木造2階建



☆～広～い20帖LDKの新築～☆

【愛川町中津】

価格**2,280万円**

支払い例借入2280万

月々**52,418円**

銀行内容等は表下記記載参照



《大幅値下げ!!》



☆陽当たりサンサン☆

- ◆土地133.38㎡
- ◆建物88.29㎡
- ◆R6年1月築
- ◆本厚木バス 31分 徒歩5分
- ◆木造2階建
- ◆媒介



☆～ハイグレード設備の住宅～☆

【愛川町中津】

価格**2,680万円**

支払い例借入2680万

月々**57,016円**

銀行内容等は表下記記載参照



☆大型4LDK+WIC+小屋裏収納☆



- ◆土地142.05㎡◆建物105.99㎡◆R5年6月築
- ◆本厚木バス28分 徒歩2分◆木造2階建◆媒介

☆～木の温もりがある新築～☆

【愛川町中津】

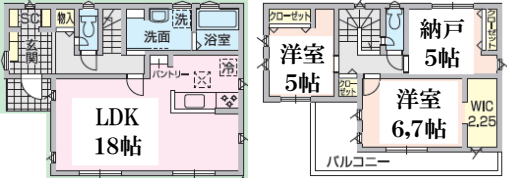
価格**2,580万円**

支払い例借入2580万

月々**59,315円**

銀行内容等は表下記記載参照

☆こだわりの新築住宅☆



- ◆土地113.26㎡
- ◆建物94.40㎡
- ◆R6年6月築
- ◆本厚木バス 34分 徒歩4分
- ◆木造2階建
- ◆媒介



☆～土地56.8坪の新築～☆

【愛川町中津】

価格**3,080万円**

支払い例借入3080万

月々**70,810円**

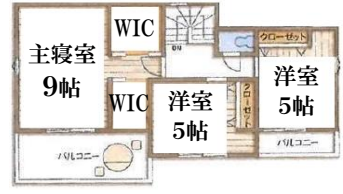
銀行内容等は表下記記載参照

☆お庭たっぷり☆

☆車3台並列駐車☆



- ◆土地187.79㎡
- ◆建物105.16㎡
- ◆木造2階建て
- ◆本厚木バス 32分 徒歩8分
- ◆R6年4月築
- ◆媒介



☆～駐車場2,3台の新築～☆

【愛川町春日台】

価格**2,480万円**

支払い例借入2480万

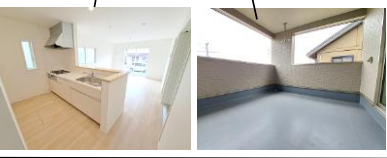
月々**57,016円**

銀行内容等は表下記記載参照

《大幅値下げ!!》



- ◆土地147.53㎡
- ◆建物95.57㎡
- ◆R6年2月築
- ◆本厚木バス 34分 徒歩4分
- ◆木造2階建
- ◆媒介



☆ドックランやBBQもできるお庭☆

☆室内大変綺麗です☆

【愛川町中津】

価格**1,180万円**

《支払い例借入1180万円

月々**27,128円**

銀行内容等は下記記載参照



- ◆土地148.82㎡
- ◆1975年12月築
- ◆建物72.84㎡
- ◆本厚木バス 35分 徒歩6分
- ◆木造2階◆専任



☆ハウスクリーニング済・ピッカピカ☆

【愛川町中津】

価格**1,398万円**

《支払い例借入1398万円

月々**32,140円**

銀行内容等は下記記載参照☆軽自動車3台駐車☆



- ◆土地132.23㎡
- ◆S60年8月築
- ◆建物107.00㎡
- ◆木造2階建
- ◆本厚木バス 35分 徒歩4分
- ◆専任



☆2世帯住宅や事務所兼用として☆

【愛川町中津】

価格**2,280万円**

☆建物135㎡の大型☆

車3～4台お庭付き!

☆土地54坪越え☆



- ◆土地181.33㎡◆建物135.00㎡◆平成13年4月築
- ◆本厚木バス35分 徒歩8分◆木造2階建◆専任

【愛川町中津】 ☆～駐車場2台・お手頃価格で室内大変綺麗な住宅～☆

価格**980万円**

支払い例借入980万

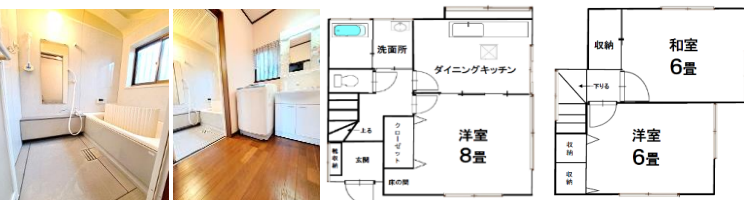
月々**22,530円**

銀行内容等は表下記記載参照



☆人気の桜台近隣☆

- ◆土地100.00㎡◆建物65.42㎡
- ◆S52年6月築◆本厚木バス30分 徒歩7分◆空き家◆木造2階建◆専任



ほなみ
《穂波不動産株式会社》
住所:厚木市下川入265-20



有効期限
8月26日迄
電話番号:046-245-0406

*本チラシ掲載の物件がご成約済みの場合にはご容赦下さい

