



住宅ローン相談無料です!!



☆皆様のご来店お待ちしております☆

初公開!!
【愛川町棚澤】

価格 **3,680** 万円

《支払い例》借入3680万

月々 **84,604** 円

銀行内容等は下記記載参照

☆テレビ付お風呂☆

☆穂波不動産こだわりの新築☆

☆食洗機付きキッチン☆

☆オープンキッチン開放的☆

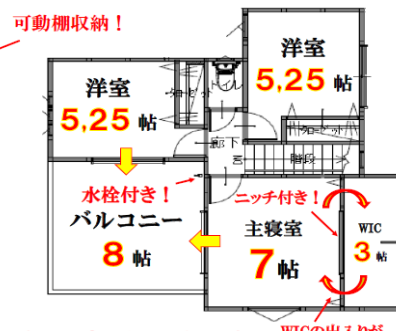
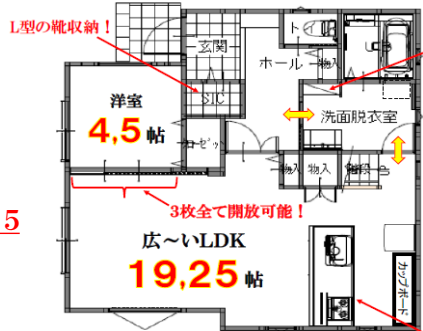
☆ガルバニウム屋根☆



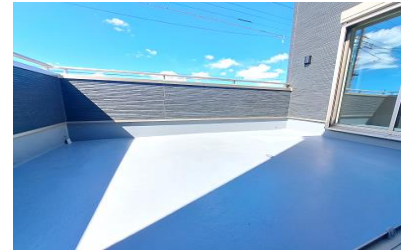
☆大型4LDK+SIC+WIC+パントリー+他収納充実☆



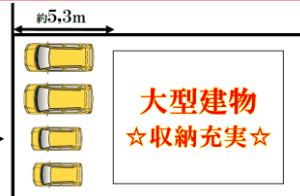
住所:愛川町棚澤902-5



☆開放的な8帖バルコニー☆



☆車4台並列駐車☆



◆土地133.02㎡◆本厚木バス32分徒歩6分◆木造2階建◆第204SBC-確00874H号◆建物103.50㎡◆2024年11月末頃予定◆写真は全て施行例です

【**売主物件**】

【愛川町中津】 **ハウスクリーニング完了!!ピッカピカ☆**

価格 **1,398** 万円

支払い例借入1398万

月々 **32,140** 円

銀行内容等は下記記載参照



☆大型4LDK+軽自動車3台駐車+陽当りサンサン住宅☆



住所:愛川町中津39-13
愛川東中学校



◆土地132.23㎡◆S60年8月築◆建物107.00㎡◆木造2階建◆本厚木バス35分徒歩4分◆専任

【愛川町中津】 ☆広いお庭付き住宅☆

価格 **1,180** 万円

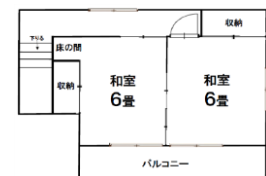
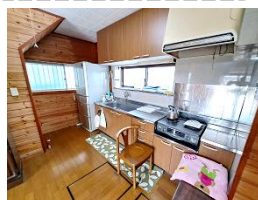
支払い例借入1180万

月々 **27,128** 円

銀行内容等は下記記載参照



山小屋風の温かみのある室内
お庭でドックランもできます♪



◆土地148.82㎡
◆1975年12月築
◆建物72.84㎡
◆本厚木バス35分
徒歩6分
◆木造2階
◆専任



《支払い例》借入期間40年間・JA農協の場合・金利0.5%・月々均等払い・支払・金利等は諸条件により異なります



穂波不動産(株)

店舗:厚木市下川入265-20

全国宅地建物取引業協会会員 免許番号:神奈川県知事(3)27521号

☆親切・丁寧・誠実☆

当社営業は全員
宅地建物取引士資格
住宅ローンアドバイザー資格所有!

相談無料♪

「電話番号:046-245-0406」

当社ホームページ

QRコード読み取り



【厚木市下川入】

価格 **1,530万円**
 支払い例)借入1530万
 月々**35,175円**
 銀行内容等は表下記記載参照

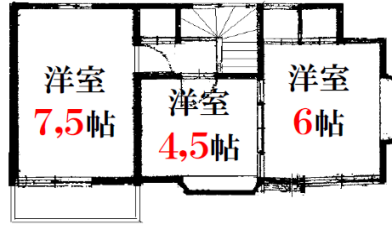
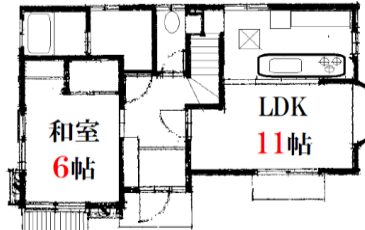


☆～大変綺麗です～☆

- ◆土地101.33㎡
- ◆建物81.14㎡
- ◆本厚木バス25分 徒歩10分
- ◆1989年12月築
- ◆木造2階建
- ◆水回り等リフォーム履歴
- ◆専任

初公開物件!! ☆令和2年4月頃フルリフォームの物件です☆

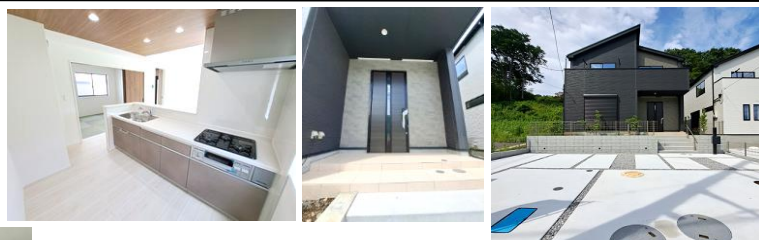
☆～北小学区～☆



☆～2方向角地～☆

【愛川町中津】

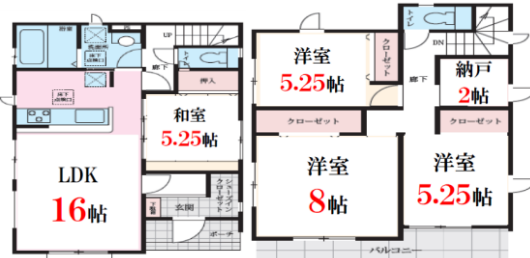
価格 **2,380万円**
 支払い例)借入2380万
 月々**54,717円**
 銀行内容等表下記記載参照



大幅値下げ!!

土地46坪

☆～自然に囲まれた開放的な新築住宅～☆



◆土地152.99㎡◆建物101.85㎡◆R6年4月築◆本厚木バス28分徒歩17分◆木造2階建◆媒介

【愛川町春日台】

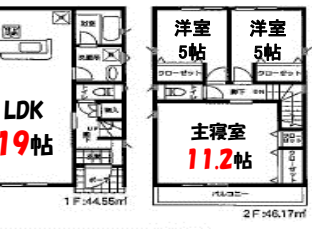
価格 **2,180万円**
 支払い例)借入2180万
 月々**50,119円**
 銀行内容等表下記記載参照

大幅値下げ!!

☆駐車場ゆったり☆



☆角地に付、開放的です☆

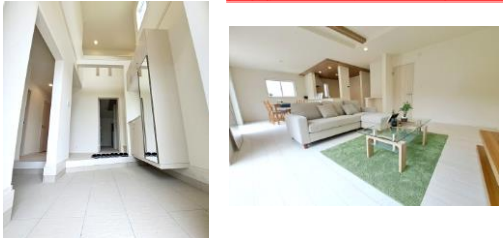


☆ローンアドバイザーのローン相談無料☆

◆土地111.04㎡◆建物90.72㎡◆2023年8築月築◆木造2階建◆本厚木バス40分徒歩4分◆媒介

【愛川町春日台】

☆玄関吹き抜け☆
 価格 **2,780万円**
 開放のお庭付き住宅



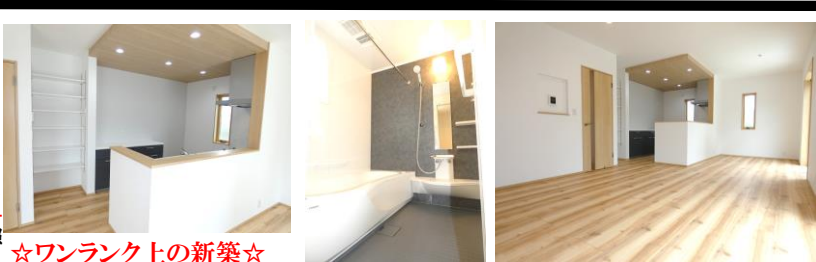
◆土地128.79㎡
 ◆建物99.98㎡
 ◆R6年6月築
 ◆本厚木バス25分 徒歩6分
 ◆木造2階建
 ◆媒介



【愛川町中津】

価格 **2680万円**
 《支払い例》
 借入2680万円

月々**61,624円**
 銀行内容等は下記記載参照



☆ワンランク上の新築☆

☆中津第2小学区☆



◆土地113.26㎡◆建物94.40㎡◆R6年6月築◆本厚木バス34分徒歩4分◆木造2階建◆媒介

【愛川町中津】

☆～現在空家に付、いつでもゆっくりご内見頂けます～☆

価格 **980万円**

支払い例)借入980万

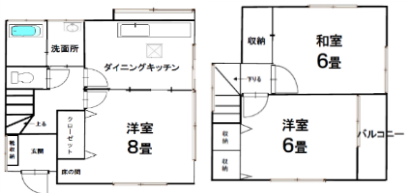
月々**22,530円**

銀行内容等は表下記記載参照

☆ユニットバス☆



☆落ち着いたお家☆



☆駐車場2台分☆
 ☆室内大変綺麗です☆

◆土地100.00㎡◆建物65.42㎡
 ◆S52年6月築◆本厚木バス30分 徒歩7分◆居住中◆木造2階建◆専任

ほなみ
 《穂波不動産株式会社》
 住所:厚木市下川入265-20



有効期限
 7月29日迄

電話番号:046-245-0406

*本チラシ掲載の物件がご成約済みの場合にはご容赦下さい

