



ゴールデンウィーク休まず営業中!!



☆皆様のご来店お待ちしております☆

!大幅値下げ!

【愛川町中津】

価格 **2,980**万円

《支払い例》借入2980万

月々**68,511**円

銀行内容等は下記記載参照

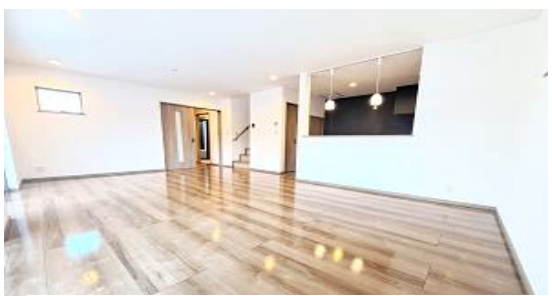
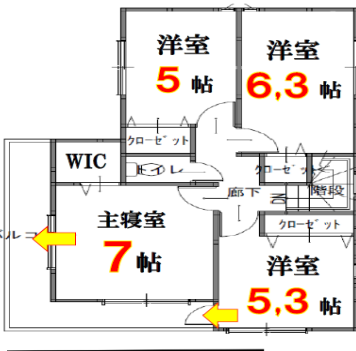
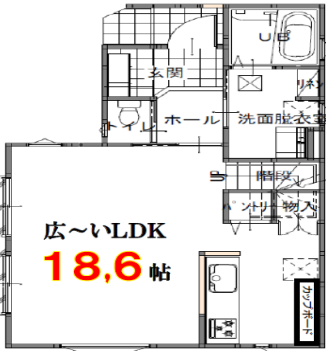
☆穂波不動産こだわりの新築☆

☆食洗機付きキッチン☆ ☆大型車3台駐車可☆

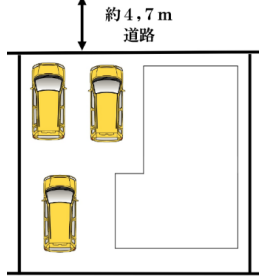
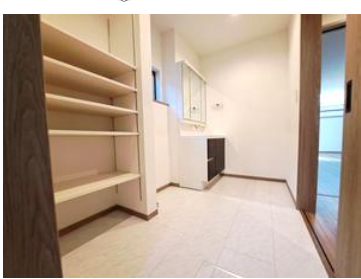


☆大型4LDK+WIC+パントリー+洗面所収納+他収納充実☆

☆テレビ付お風呂☆



☆開放的な**18.6**帖LDK☆



☆平日・土日・祝日

お気軽に

お問合せ下さい

『売主物件』

◆愛川町中津◆土地117,52㎡◆本厚木バス30分徒歩5分
◆木造2階建◆建物99,74㎡◆2023年7月築

!大幅値下げ!

【愛川町中津】

価格 **2,190**万円

支払い例》借入2190万

月々**50,348**円

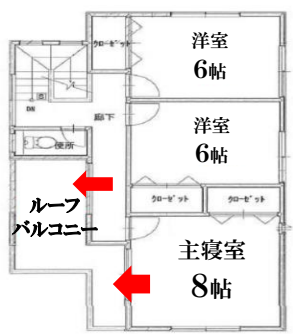
銀行内容等は表下記記載参照

☆現地販売会開催中☆

☆広～いLDK20帖☆



☆大型3LDK+中庭+ルーフバルコニー+他収納充実☆



☆リフォーム済み☆

☆注文住宅☆



『売主物件』

◆愛川町中津◆土地110,66㎡◆平成19年5月築◆建物102,67㎡
◆本厚木バス30分徒歩7分◆クロス等新規◆木造2階建

《支払い例》借入期間40年間・JA農協の場合・金利0.5%・月々均等払い・支払・金利等は諸条件により異なります



ほなみ **穂波不動産(株)**

店舗:厚木市下川入265-20

全国宅地建物取引業協会会員 免許番号:神奈川県知事(3)27521号

お気軽にお問い合わせ下さい(〃)

「電話番号:046-245-0406」

☆親切・丁寧・誠実☆

当社営業は全員

宅地建物取引士資格

住宅ローンアドバイザー資格所有!

相談無料!

当社ホームページ

QRコード読み取り



☆穂波不動産こだわりの新築☆

【厚木市山際】

価格 **3,880万円**

支払い例)借入3880万

月々**89,202円**

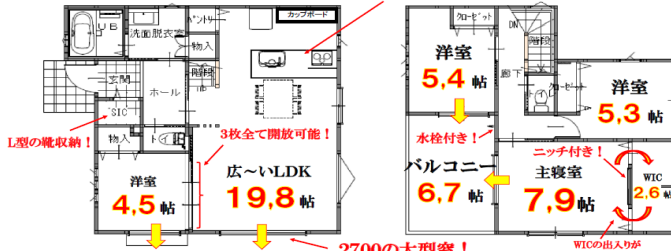
銀行内容等は表下記載参照



☆オープンキッチン開放的☆



☆大型4LDK+SIC+WIC+パントリー+他収納充実☆

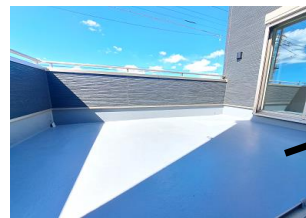


☆平日・土日・祝日
お気軽に
お問合せ下さい

ナビ:厚木市山際765-2



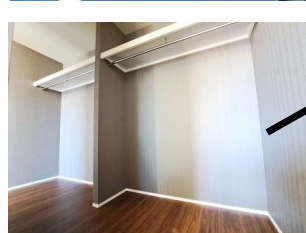
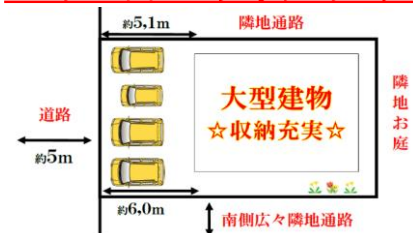
☆6.7帖のルーフバルコニー☆



☆眺望抜群☆



☆車4台並列駐車可☆



◆厚木市山際◆土地132,33㎡◆本厚木バス20分徒歩4分◆木造2階建◆建物103,50㎡◆2024年3月末築◆売主

☆室内大変綺麗です☆

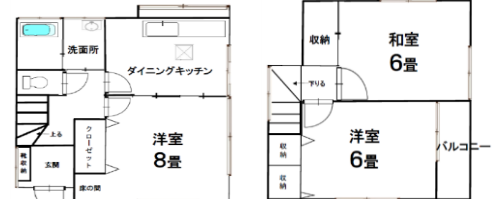
【愛川町中津】

価格 **980万円**

《支払い例》
借入980万円

月々**22,530円**

銀行内容等は下記記載参照



◆土地100.00㎡◆建物65.42㎡◆S52年6月築
◆本厚木バス30分徒歩7分◆居住中◆木造2階建◆専任

☆お庭たっぷりの住宅☆

【愛川町中津】

価格 **1,180万円**



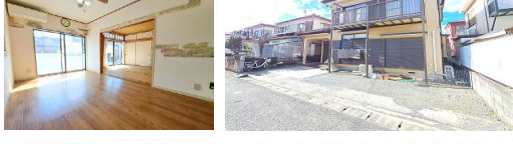
◆土地148.82㎡◆1975年12月築◆建物72.84㎡
◆本厚木バス35分徒歩6分◆木造2階◆専任

☆車種により3台可・両面道路☆

【愛川町中津】

107㎡の大型戸建

価格 **1,398万円**



◆土地132.23㎡◆S60年8月築◆建物107.00㎡
◆木造2階建◆本厚木バス35分徒歩4分◆専任

【厚木市上依知】☆『メーカー施工』の軽量鉄骨造・注文住宅です☆

価格 **1,980万円**

支払い例)借入1980万

月々**45,520円**

銀行内容等は表下記載参照



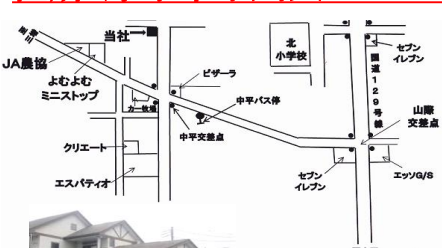
☆角地で開放的☆



☆大型建物101,12㎡☆

◆土地107.90㎡
◆平成13年4月築
◆建物101.12㎡
◆本厚木バス28分徒歩8分
◆軽量鉄骨造2階◆媒介

ほなみ
《穂波不動産株式会社》
住所:厚木市下川入265-20



有効期限
5月31日迄

電話番号:046-245-0406

*本チラシ掲載の物件がご成約済みの場合にはご容赦下さい

