



# ☆☆住宅の事なら穂波不動産へ☆☆



## 《初公開》

【厚木市下川入】

価格 **1,580**万円

《支払い例》借入1580万円

月々**41,716**円

銀行内容等は下記記載参照

☆エスパティオまで約100mの好立地☆

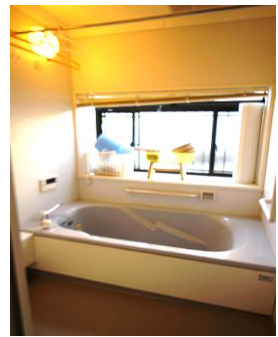
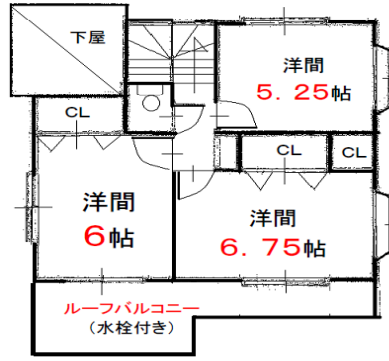
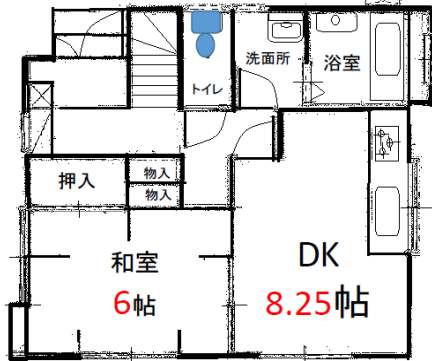
☆水回りも大変綺麗です☆



広々ルーフトバルコニー  
(水栓付き)



ぶどう菜園している広々お庭でBBQもできます♪



◆土地103,43㎡◆平成10年6月築◆本厚木バス20分徒歩7分◆木造2階建◆建物81,80㎡◆専任媒介

## 《《売却物件求む！》》

### 《大幅値下げ！》

【厚木市山際】

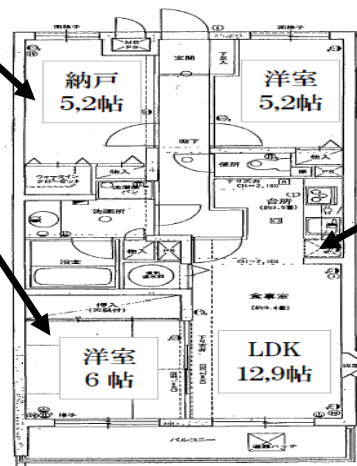
厚木市山際ライオンズマンション2階南向き♪

価格 **990**万円

《支払い例》借入990万円

月々**26,138**円

銀行内容等は表下記記載参照



- ◆ライオンズマンション本厚木
- ◆専有73.03㎡
- ◆本厚木バス20分徒歩4分
- ◆大京アステージ管理
- ◆RC造3階建2階部分
- ◆H3年6月築
- ◆管理費10,730円
- ◆修繕費10950円
- ◆専任媒介

- リフォーム履歴  
(2016年実施)
- ・アクセントクロスへ変更
  - ・トイレ交換
  - ・フロアカーペット交換
  - ・和室を洋室に変更等

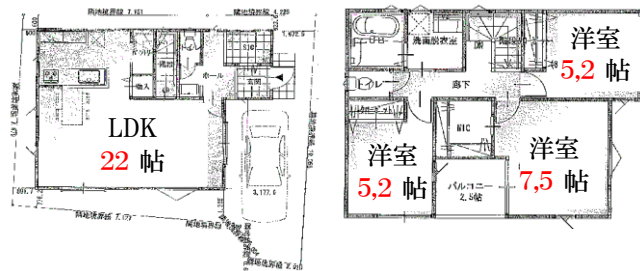
### 《大幅値下げ！》

【愛川町中津】

価格 **680**万円



～参考間取りを作ってみました～



◆土地95,33㎡◆本厚木バス25分徒歩5分◆木造2階◆建ぺい率60%容積率200%◆建物59,61㎡◆古屋付売地◆第1種中高層◆補助金には諸条件有り◆専任媒介

### ～不動産購入をお考えの方～

- \*契約社員、パート、アルバイトの方
  - \*勤め始めて間もない方
  - \*現在、他に借り入れがある方 etc
- お気軽にご相談ください(^^)

《支払い例》借入期間35年間・JA農協の場合・金利0.6%・月々均等払い・支払・金利等は諸条件により異なります



## ほなみ 穂波不動産(株)

店舗:厚木市下川入265-20

全国宅地建物取引業協会会員 免許番号:神奈川県知事(3)27521号

「電話番号:046-245-0406」

相談無料♪

親切・丁寧・誠実をモットーにしています!

当社営業は全員  
宅地建物取引士資格  
住宅ローンアドバイザー資格所有!

当社ホームページ→  
QRコード読み取り





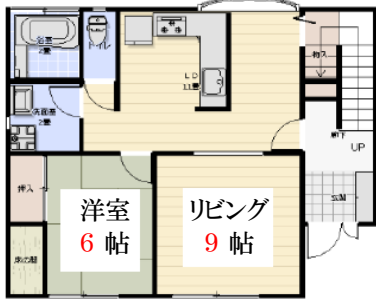
《初公開》 ☆土地187,44㎡(56,7坪) 吹抜けのある開放的な大型住宅☆

【厚木市下川入】

価格 **2,480**万円

リフォーム内容

- ・お風呂新規
- ・洗面新規
- ・トイレ新規
- ・クロス張替
- ・ハウスクリーニング
- ・畳表替等



◆厚木市下川入◆土地187,44㎡◆平成3年12月築◆本厚木バス20分徒歩3分◆木造2階建◆建物137,32㎡◆リフォーム中◆税込◆媒介

《大幅値下げ!》

【厚木市中依知】

価格 **1,199**万円(税込)

《支払い例》借入1199万円

月々**31,657**円

銀行内容等は表下記記載参照

リフォーム内容

- ・キッチン新規
- ・お風呂新規
- ・洗面新規
- ・トイレ新規
- ・建具新規
- ・床張り替え等

- ◆本厚木スカイハイ
- ◆専有66,81㎡
- ◆ペット飼育可(規約有り)
- ◆本厚木バス15分徒歩2分
- ◆東急コミュニティー管理
- ◆SRC造9階建3階部分
- ◆昭和56年5月築
- ◆管理費8,000円
- ◆修繕費10,880円◆媒介



☆1階部分ガレージ付き大型戸建☆

【愛川町中津】

価格 **2,280**万円

《支払い例》借入2280万円

月々**60,198**円

銀行内容等は表下記記載参照



☆☆4LDK+納戸2ヶ所+スカイバルコニー☆☆



◆愛川町中津◆土地115,74㎡◆平成14年12月築◆本厚木バス40分徒歩3分◆木造3階建◆建物136,68㎡◆現在居住中につき予約要◆媒介

☆☆他にも物件ございますのでお気軽にお越し下さい☆☆

【愛川町中津】

☆☆リフォーム済み中古戸建☆☆

価格 **1,380**万円

《支払い例》借入1380万円

月々**36,435**円

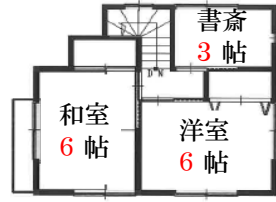
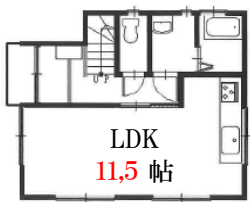
銀行内容等は表下記記載参照



リフォーム内容(令和3年10月済み)

- ・屋根、外壁塗装
- ・洗面化粧台新規
- ・畳、襖張り替え
- ・クロス張替
- ・給湯器交換
- ・ハウスクリーニング

☆☆ピッカピカ☆☆



◆土地87,15㎡◆平成10年3月築◆媒介◆本厚木バス33分徒歩5分◆木造2階建◆税込◆建物64,58㎡

☆平成15年築・室内大変綺麗です☆

【厚木市下依知】

価格 **1,880**万円

《支払い例》借入1880万円

月々**49,637**円

銀行内容等は表下記記載参照



☆4LDK+小屋裏収納+お庭付き☆



◆土地130,02㎡◆平成15年3月築◆本厚木バス13分徒歩5分◆木造2階建◆建物90,72㎡◆車2台駐車可◆媒介

おススメ!

☆平成26年築・カーポート&太陽光発電付き☆

【愛川町中津】

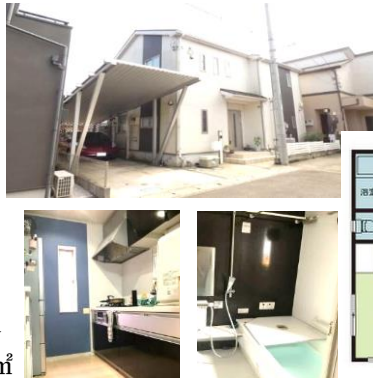
価格 **1,980**万円

《支払い例》借入1980万円

月々**52,277**円

銀行内容等は表下記記載参照

- ◆土地105,05㎡
- ◆平成26年7月築◆媒介
- ◆本厚木バス33分徒歩4分
- ◆木造2階建◆建物87,87㎡



住宅ローンアドバイザー  
相談受付いたします



ほなみ  
《穂波不動産株式会社》

住所:厚木市下川入265-20



有効期限  
11月30日迄

電話:046-245-0406

\*本誌掲載の物件がご成約済みの場合にはご容赦ください。住まい給付金は諸条件により受けられない場合もあります

