

穂波不動産へ

住宅ローン相談会開催中!

お気軽にお越し下さい



当社店舗はコロナ対策として飛沫防止スタンドテーブル、マスク着用、消毒液散布を徹底しております!!



初公開!!

【愛川町中津】

価格 **2,630** (税込) 万円

《支払い例》借入2630万円

月々 **69,439** 円

銀行内容等は下記記載参照

1坪タイプのユニットバス♪
『パナソニック』



売主・未公開物件!

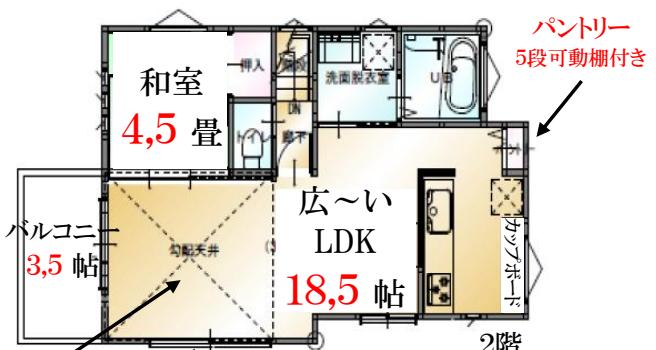
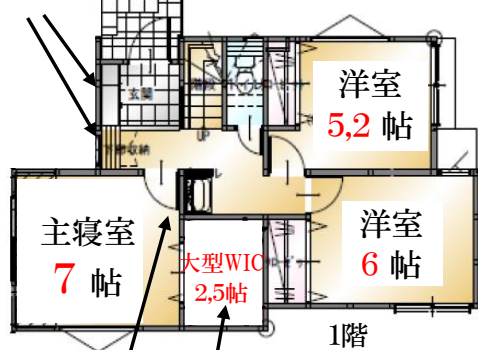
～穂波不動産の注文建築風こだわりの新築～

トクラスの最新キッチン♪ 靴収納たくさん入ります



外観イメージパーツ

収納&上部カウンター収納



パントリー
5段可動棚付き

明るい環境です!

1階にも三面鏡洗面化粧台完備!

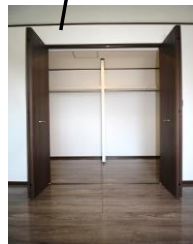
勾配天井
7帖分
開放的です!

2700の
大型窓
開放的!

3.5帖の広～いバルコニー付き♪



現地写真



写真は全て施工例です



◆愛川町中津◆土地97.84㎡◆本厚木バス28分徒歩5分◆木造2階建◆建物98.95㎡◆2021年2月予定◆第2020SBC確01985H号◆売主

売却物件大募集!

『土地』・『中古戸建』を探しております!

お急ぎの方は当社にて即日買取致します!

買取は調査結果によりご期待に添えない場合がございます

まずは諸条件ご相談下さい!

『愛川町中津』にて買取強化中!

直接買い取りの為、仲介手数料はかかりません!

《支払い例》借入期間35年間・JA農協の場合・金利0.6%・月々均等払い・支払・金利等は諸条件により異なります



ほなみ
穂波不動産(株)

店舗:厚木市下川入265-20

全国宅地建物取引業協会会員 免許番号:神奈川県知事(2)27521号



「TEL:046-245-0406」

- *契約社員、パート、アルバイトの方
- *自己資金が少ない方
- *他でローンが難しいと言われた方
- *現在、他に借入れがある方

相談無料♪

親切・丁寧・誠実をモットーにしています!

当社営業は全員
宅地建物取引士資格

住宅ローンアドバイザー資格所有!

お気軽にご相談ください(^^) 046-245-0406 担当 金子

このチラシ以外にも物件ございます!!お気軽にお越し下さい(^^)

大きな土地162,75㎡(49,23坪)の新築!

【愛川町中津】

価格 **2,180** (税込) 万円

《支払い例》借入2180万円

月々**57,558**円

銀行内容等は表下記記載参照



写真は施行例



初公開!!



◆土地162,75㎡◆本厚木駅バス34分徒歩4分◆第2020SBC-確00830M号◆木造2階建
◆建物105,99㎡◆菅原小学区◆2021年2月予定◆媒介

初公開!! 水回りリフォーム済み!

【厚木市下川入】

価格 **980** 万円

《支払い例》借入980万円

月々**25,874**円

銀行内容等は下記記載参照



「リフォーム内容」

キッチン新規

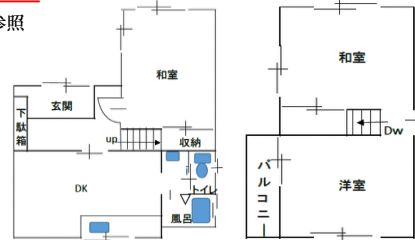
お風呂新規

トイレ新規

クロス張替

ハウスクリーニング

etc



◆厚木市下川入◆土地67,33㎡◆木造2階建て◆本厚木駅バス25分徒歩3分
◆建物53,81㎡◆1989年12月築◆キッチン・お風呂等新品◆媒介

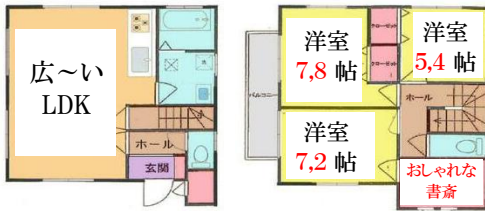
リフォーム済み!!

【愛川町中津】

価格 **2,095** 万円



2階からの眺望良好です!



◆愛川町中津
◆土地141,42㎡
◆本厚木バス35分
徒歩4分
◆木造2階建
◆建物102㎡
◆2006年5月築
◆ハウスクリーニング等
◆媒介

初公開!!

【愛川町中津】

価格 **2,095** 万円



◆土地111,34㎡◆本厚木バス30分徒歩9分◆木造2階
◆建物80,31㎡◆昭和63年2月築◆媒介

ガレージ&屋上付きの新築!

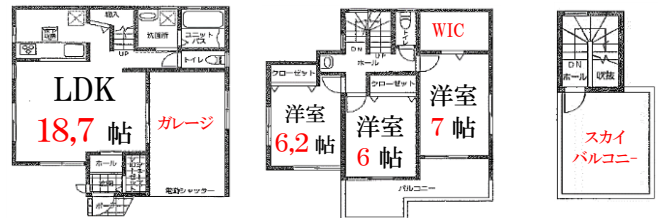
【愛川町中津】

価格 **3,280** (税込) 万円

《支払い例》借入3280万円

月々**86,601**円

銀行内容等は表下記記載参照



◆愛川町中津◆土地164,52㎡◆本厚木バス32分徒歩2分◆建物115,12㎡
◆木造2階建◆第KBI-SGM20=10=1207号◆2020年12月予定◆媒介

”お庭付き” ”水回りフルリフォーム” ”外壁塗装済み”

【愛川町中津】

価格 **1,299** (税込) 万円

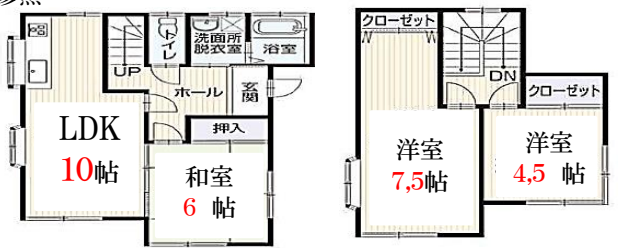
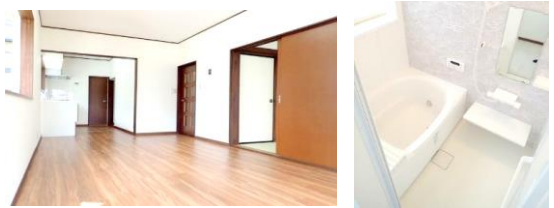
《支払い例》借入1299万円

月々**34,297**円

銀行内容等は表下記記載参照

大幅値下げ!

◆土地105,82㎡
◆本厚木駅バス29分
徒歩3分
◆建物72,82㎡
◆平成1年7月築
◆木造2階建◆媒介



初公開!!

【愛川町中津】

価格 **1,849** (税込) 万円

《支払い例》借入1849万円

月々**48,818**円

銀行内容等は
表下記記載参照

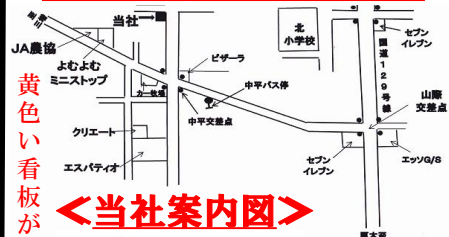


**お気軽に
お問合せ下さい!**

◆土地108,52㎡◆本厚木バス32分徒歩5分◆木造2階建◆建物104,08㎡◆平成20年12月築◆媒介

《穂波不動産株式会社》

ナビ:厚木市下川入265-20



《当社案内図》



有効期限
11月30日迄

電話:046-245-0406

